



Niamey, le 24/07/2020

REPUBLIQUE DU NIGER

MINISTRE DES TRANSPORTS

SECRETARIAT GENERAL

DIRECTION DE LA METEOROLOGIE NATIONALE

BULLEIN METEO SPECIAL EN LIEN AVEC LES CRUES OBSERVEES SUR LA SIRBA ET LA MONTEE DES EAUX SUR LE FLEUVE NIGER

Elaboré, le 24 juillet 2020

Des pluies encore attendues sur le bassin de la Sirba (figure 1), affluent important du fleuve est en crue exceptionnelle ROUGE, et le fleuve Niger menacé. VIGILANCE !!

Dans le cadre du projet ANADIA phase II, financé par l'Agence Italienne de la Coopération au Développement et mis en œuvre par la Direction de la Météorologie Nationale (Coordonnateur National du projet au Niger), la DGRE (Point focal de Système Local d'Alerte Précoce des Inondations sur la Sirba) et au niveau International l'Institut de Bioéconomie de Florence et l'Université de Turin en Italie, une plateforme de suivi et d'alerte de crue est mise en place et opérationnelle. (www.slapis.niger.org/fr).

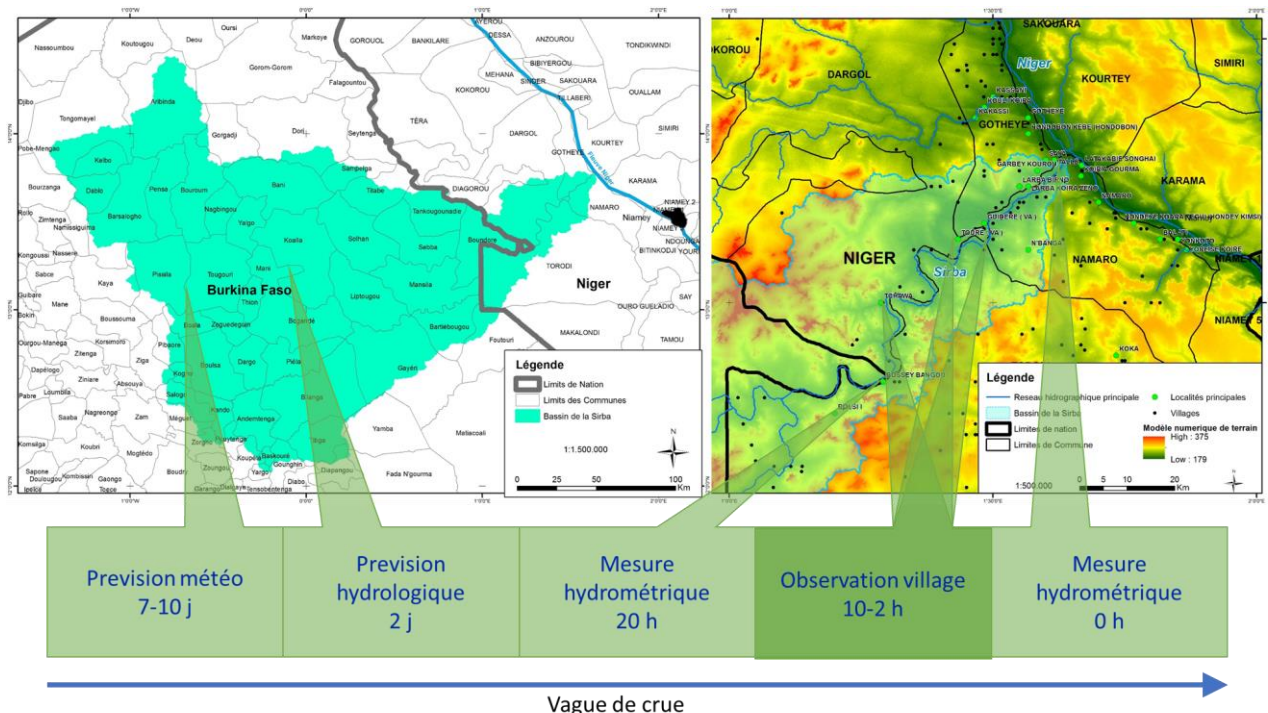


Figure 1 : Le Bassin de la Sirba, la majeure partie située sur le territoire Burkinabé.

PREVISION METEOROLOGIQUE POUR LES PROCHAINES 72 HEURES

Des activités pluvio-orageuses modérées à localement fortes sont attendues sur le bassin de la Sirba (à la partie nigérienne du bassin et surtout sur la partie burkinabé) pour les prochaines 24h. Cela pourrait aggraver une situation déjà très préoccupante le long du Bassin de la Sirba de la partie nigérienne surtout en amont.

En effet, en amont à l'entrée de la rivière du Burkina au Niger, l'hydromètre (appareil de mesure automatique des débits et de niveaux d'eau, avec diffusion à distance) que nous avons installé au village de Bossey Bongou, suivi par la DGRE, nous montre que le niveau des eaux a atteint le Rouge (figure 2). La Vague continue de déferler le long de la rivière.

Situation actuelle du Vendredi 24 juillet 2020

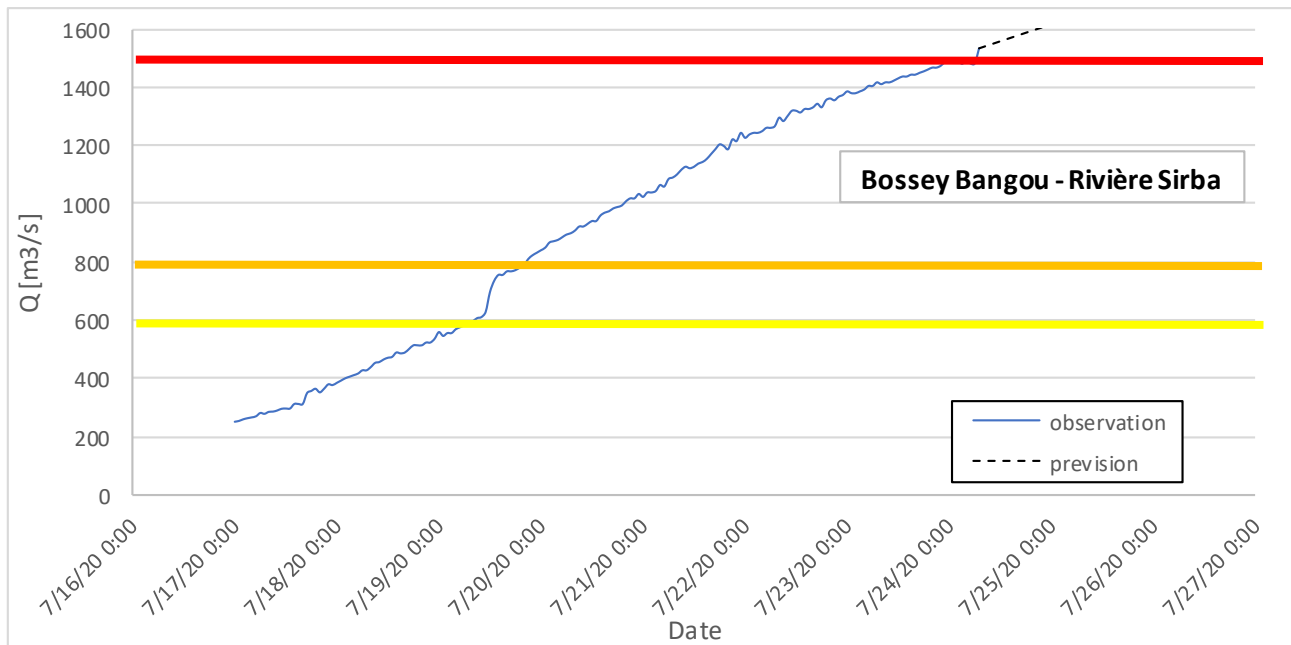


Figure 2 : Débits qui s'emballent à la station de Bossey Bongou, à 7h00 ce matin.

Au niveau de la Sirba :

Les débits ont atteint le niveau le plus critique (rouge) à Bossey Bongou, la vague déferle en aval de la Rivière et vers le fleuve Niger.

Dégâts déjà observés le long de la Sirba:

Tous les villages riverains sont déjà affectés par la montée des eaux. Des champs et des jardins sont inondés. A Touré, la pompe du village est inondée. A Tallé, où l'eau pour l'instant a atteint seulement le niveau jaune, c'est déjà la catastrophe, comme communiqué avec préoccupation par l'observateur SLAPIS. Les champs de mil, de maïs, les jardins de manioc et gombo sont inondés. Nonobstant la situation critique, l'ensemble des observateurs des échelles SLAPIS continuent l'observation, le suivi de la crue et la remontée des informations aux populations.

Au niveau du fleuve Niger :

Selon la Direction Générale des Ressources en Eau, notre partenaire, les niveaux de vigilance sur le fleuve Niger ou seuils de vigilance sont Jaunes (530 cm), orange (580), Rouge (620 cm).

Ce matin l'hydromètre sur le fleuve Niger a enregistré 526 cm de niveau d'eau, ce qui est proche du seuil d'alerte jaune et le niveau continu à grimper. Aussi, la vague de la Sirba se déversera dans le fleuve, c'est

SLAPIS : Système locale d'alerte précoce pour les inondations de la Rivière Sirba (www.slapis-niger.org) - 24/7/2020

pourquoi la vigilance doit être de mise par ce que l'atteinte d'un niveau exceptionnel du fleuve dans les prochains jours n'est pas à écarter.

SYNTHESE : LA SIRBA COMME LE FLEUVE NIGER EN TERME DE CRUE EN CETTE PERIODE D'HIVERNAGE DEPENDENT DES EAUX DE PLUIES QUI TOMBENT SUR LEURS BASSINS (BURKINA ET NIGER POUR LA SIRBA) ET TOUS LES AFFLUENTS DU NIGER MOYEN (MALI, NIGER, BURKINA FASO) POUR LE FLEUVE QUI ENTRAINENT LES CRUES . LES CRUES AYANT COMMENCE TRES PRECOCEMENT CETTE ANNEE, LES PLUIES ATTENDUES DANS LES JOURS PROCHAINS POURRAIENT ENCORE AGGRAVER LA SITUATION AUX NIVEAU DE LA SIRBA ET DU FLEUVE NIGER.

LA DIRECTION DE LA METEOROLOGIE NATIONALE ET LA DIRECTION GENERALE DES RESSOURCES EN EAU CONTINUERONT LE SUIVI DE CES ECOULEMENTS ET PRONONS LA VIGILANCE A TOUS LES NIVEAUX.